

精密部品加工メーカー向け 『生産管理システム』

株式会社ユー・アイ・エス

<http://www.uis-w.co.jp/>

システム概要と特徴

■ システム概要

製造業における受注・売上・発注・仕入・出荷・在庫等の管理を行います。
統計データのExcel出力、現品票等のカラーラベル印刷、
ハンディスキャナーによるバーコード入力等をサポートしています。

■ 特徴

本システムはブラウザで使えるWebシステムですので、
Windows環境のPCであれば機種を選びません。(推奨動作環境有り)

- ①見積・受注から納品・請求までを管理し、その進捗を容易に把握できます。
- ②バーコードの読取で入力操作を簡易化しています。
- ③発注先への督促はメールで、発注先ではブラウザで回答が入力できます。
(FAXも利用可)又、発注先での発注書印刷も可能です。
- ④発注書や納品書等の伝票類が印刷できます。
- ⑤現品票等のシール付きカラーラベルが印刷できます。
- ⑥各情報の一覧・統計データをExcelに出力できます。
- ⑦工作機械毎の加工スケジュールが管理できます。

導入メリット

■ 導入によるメリット

- 1 各工程の作業進捗状況が容易にできますので、得意先への納品遅れが未然に防げます。

動作環境・導入実績

■ 動作環境

[PC]

Windows7、Windows8

[Server]

WindowsServer2012 (SQLServer)、CentOS (GlassFish)

■ 導入実績

K製作所(精密部品加工メーカー)

参考イメージ

管理画面イメージ図①

Firefox 受注登録 進捗照会

192.168.0.243:8080/honsha/jsp/h100.jsp

進捗 受発注 納入 業務1 業務2 ユーアイエス 生産管理システム

受注登録

新規

古河製作所 本社システム

受注登録《訂正》

受注番号	12345	得意先	1 ● × 株式会社
品番	12345	品名	● ● ● ● ● ●
客先品番	12345	図面分類	担当者 ● ● ● ● 男

受注区分 先行手配 受注(計画無し) 受注(計画有り) 再納

再納区分

受注日 2012/07/17 納期 2012/08/16

受注数 10,000 単位

単価 33.15

納入場所 ● ● ● ● 2号棟

18 ● ● ● ● 2号棟

次工程 なし

0 ● ● ● ●

請求元 8940 納入バケツ 黄色バケツ使用の事

梱包区分 テーバーおねじ区分 (対象外) フライス バイト

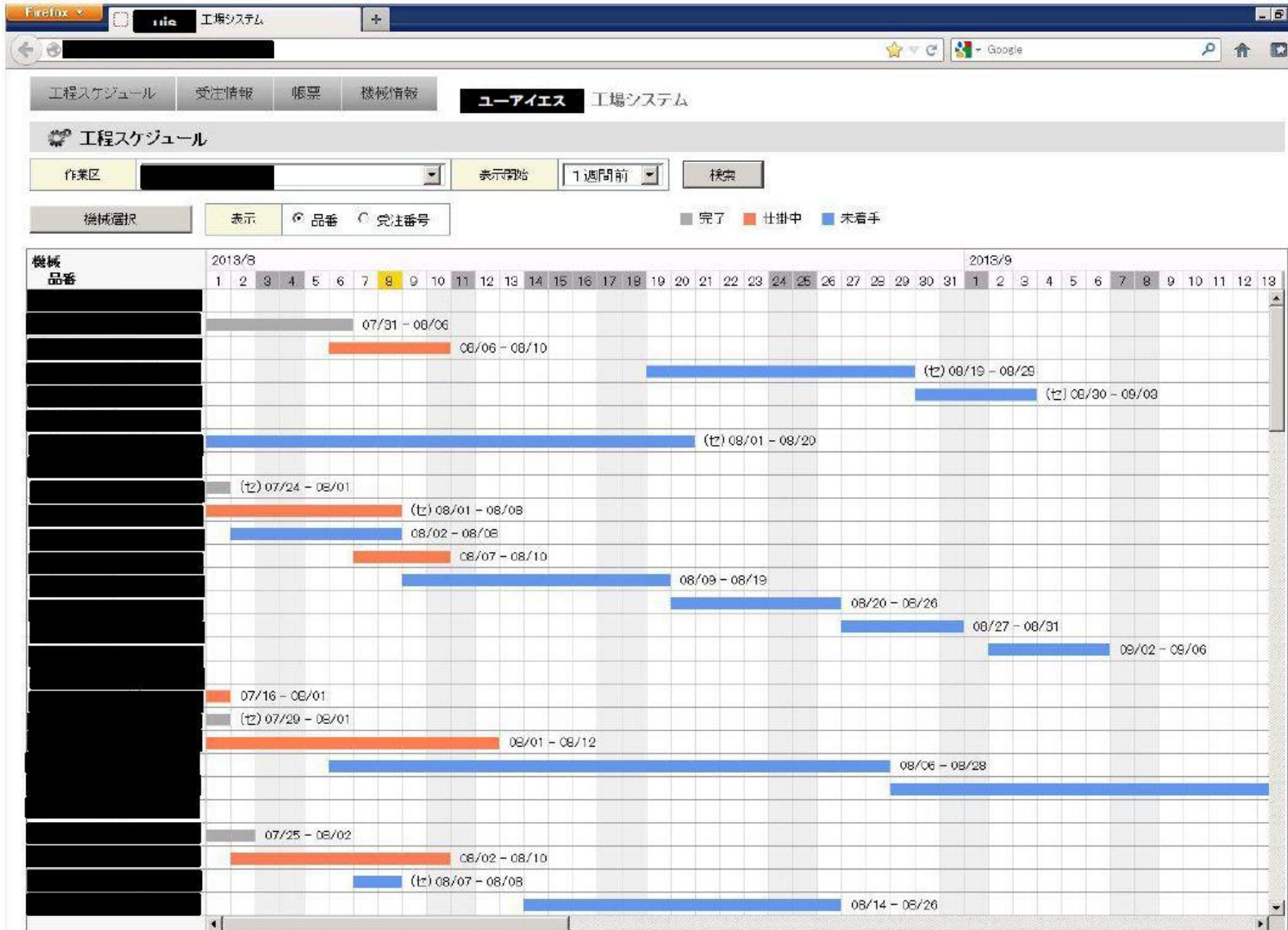
発注備考	● ● ● ● 対応品	<input type="checkbox"/> 今回のみ
		<input type="checkbox"/> 今回のみ
依頼備考	● ● ● ● 対応品	<input type="checkbox"/> 今回のみ
	*** 輸出用ラベル添付***	<input type="checkbox"/> 今回のみ
納入備考	● ● ● ● 2号棟	

保存 キャンセル 削除

57 CNE120829 34 11 LEE25 34 150 3 2012/08/29 2012/08/31 23,050.00 高田 博 先行手配 SMC (許数) 5868 件

参考イメージ

■ 管理画面イメージ②



最後までお読みいただきありがとうございました。

サービス・プロダクト・その他実績に関するお問い合わせは、
info@uis-w.co.jp までご連絡ください